



長庚紀念醫院  
Chang Gung Memorial Hospital

# 巨量資料及統計中心

<https://www1.cgmh.org.tw/rccr/>



林口長庚醫院醫學研究發展部  
巨量資料及統計中心

# 中心宗旨與目標

推廣長庚巨量資料研究，協助研究設計、資料處理、統計分析、論文撰寫，促進高品質研究論文產出。



借過，  
讓專業的來！



# 中心任務/功能

## 巨量資料處理協作

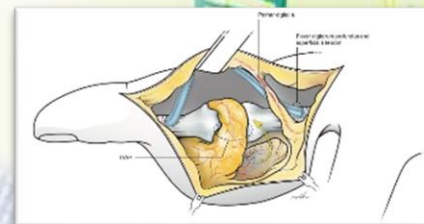
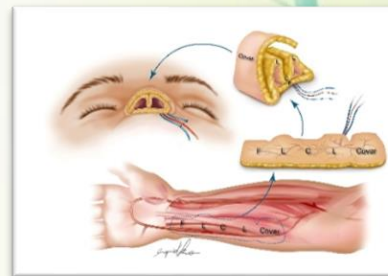
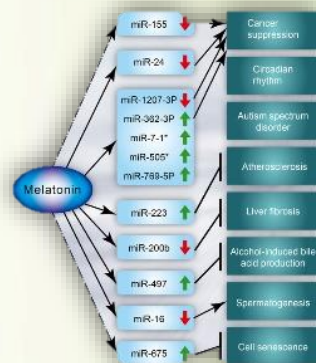
- 衛生福利資料科學中心資料庫
- 長庚醫學研究資料庫

## 統計諮詢與分析

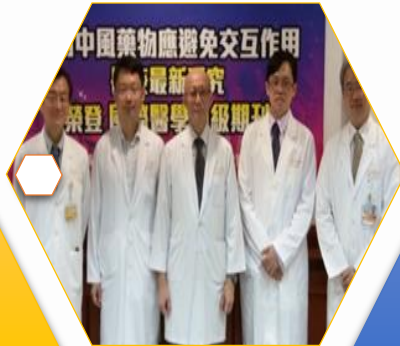
- 統計諮詢、統計分析
- 教育訓練

## 其他研究支援

- 醫學繪圖



# 大事紀



發表JAMA

2019搬遷至  
研究大樓

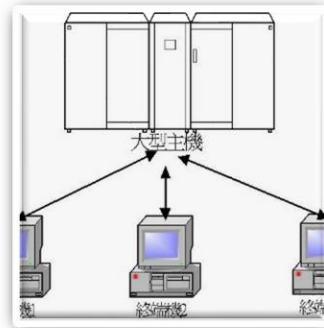
2017/6  
張尚宏主任

2016/7成立  
主任郭昶甫





# 中心設備



## GPU Server

- 12 + 4 PC

## Software

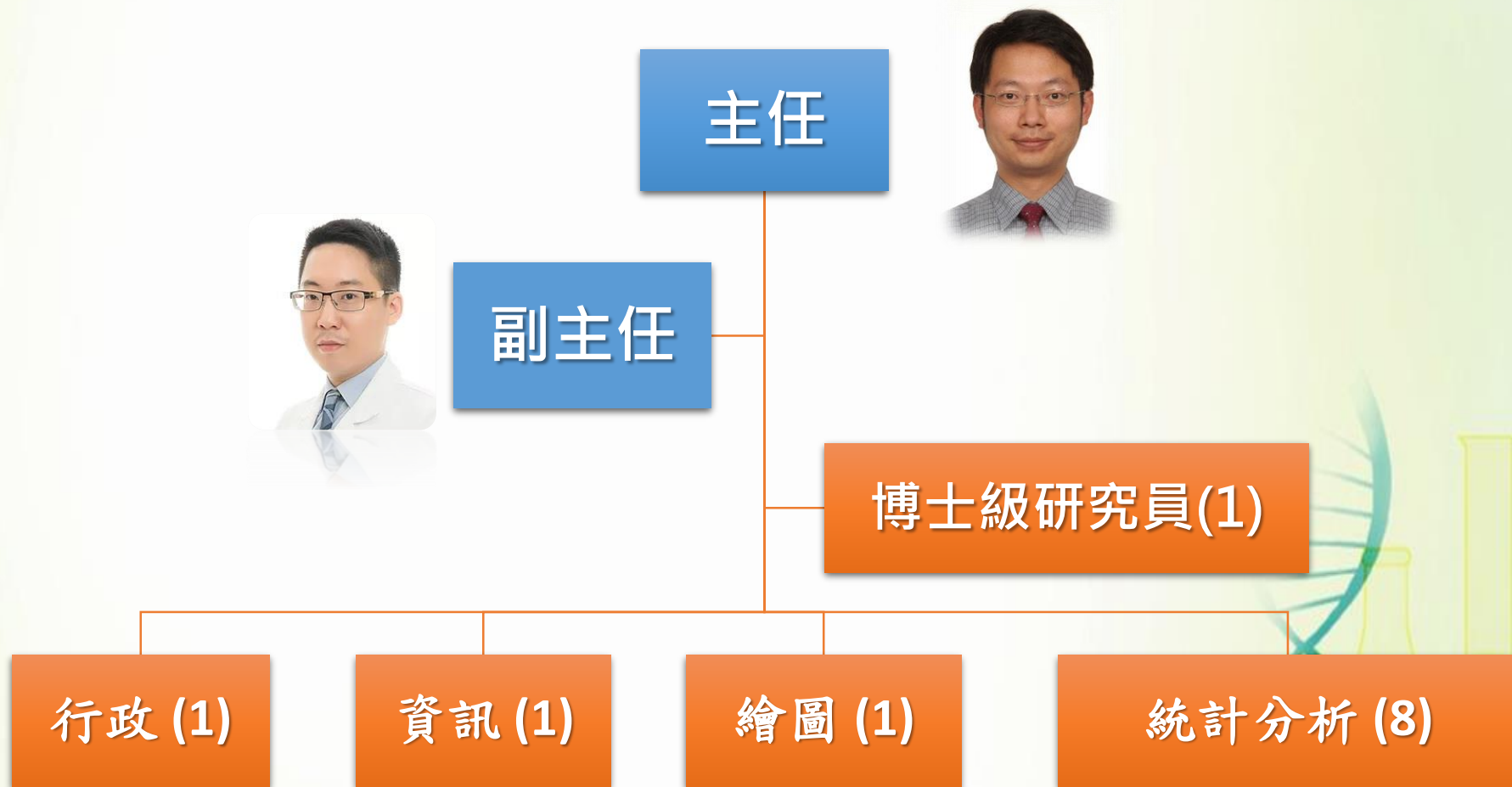
- SAS, SPSS
- Stata, NCSS



Adobe Creative Cloud

## Creative Cloud for Team

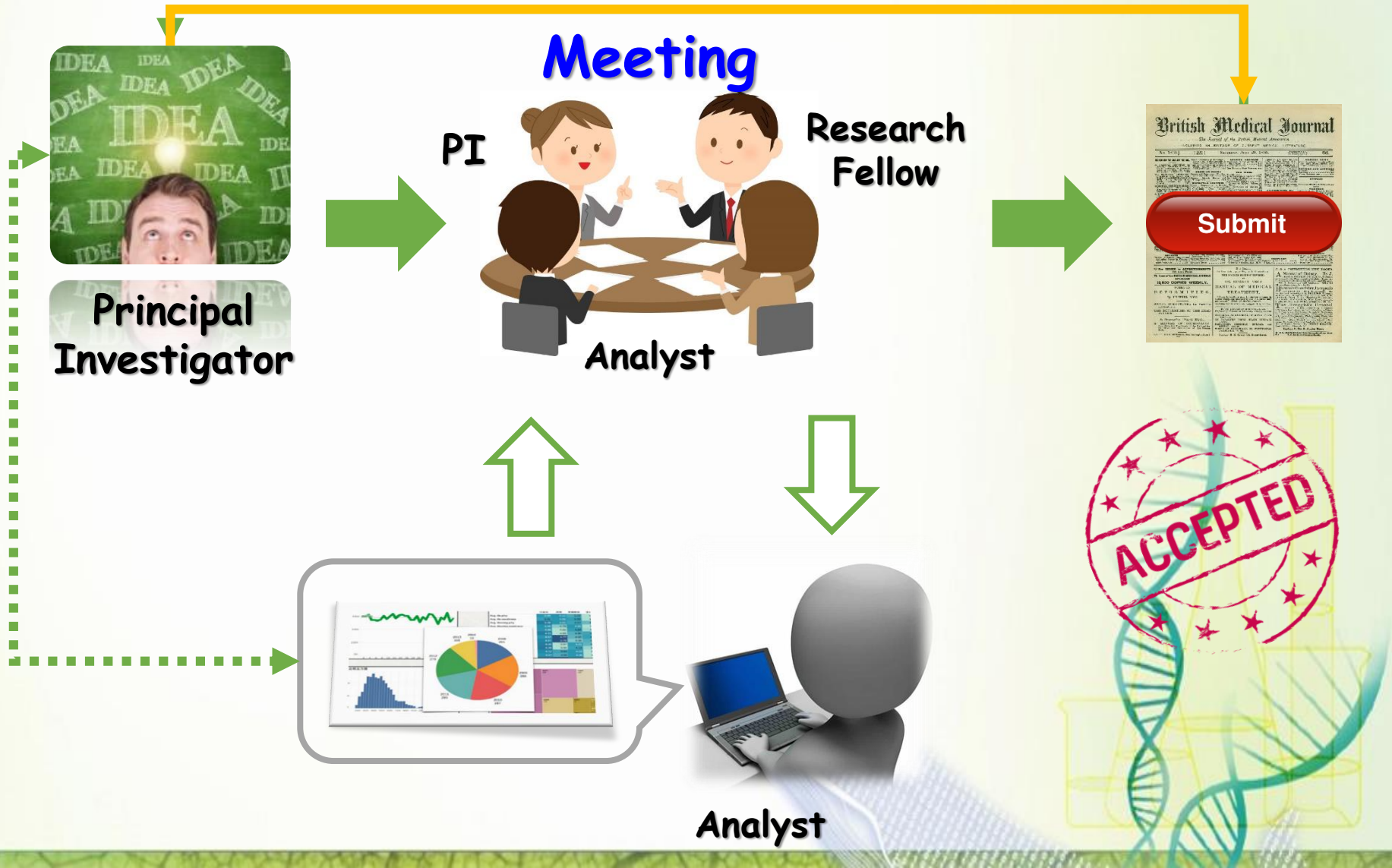
# 組織架構



# 服務項目及收費方式

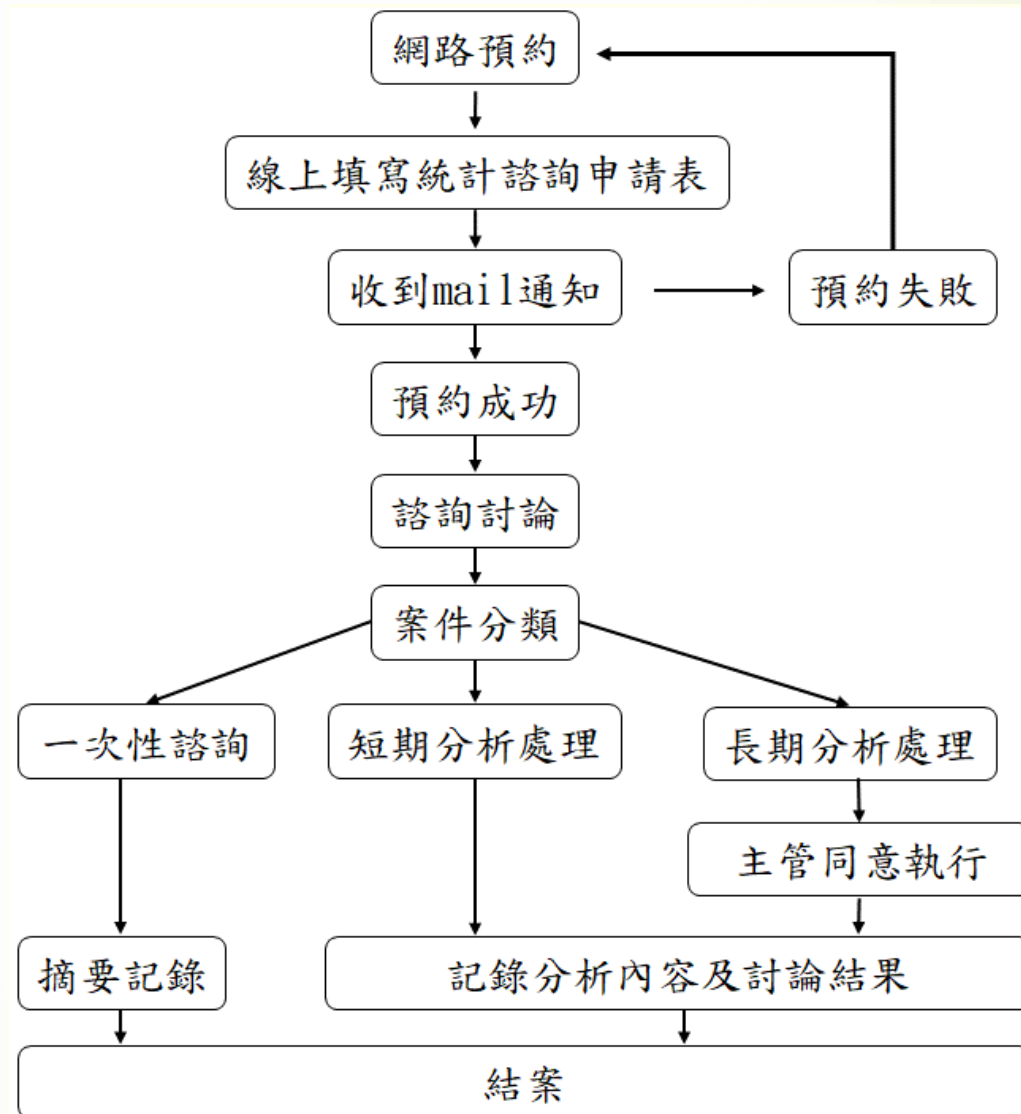
服務項目	規格單位	院內收費	院外收費	平均時效/件
統計及數據處理	小時	1200	1500	1. 健保資料：約4個月 2. 長庚醫學研究資料庫約3個月。 3. 自行收案資料：約3個月。
統計諮詢	小時	600	1200	-
醫學插圖(彩色圖)	張	4000	5000	約3個工作天
醫學插圖 (精緻彩色圖)	張	6000	8000	約5個工作天

# 運作方式

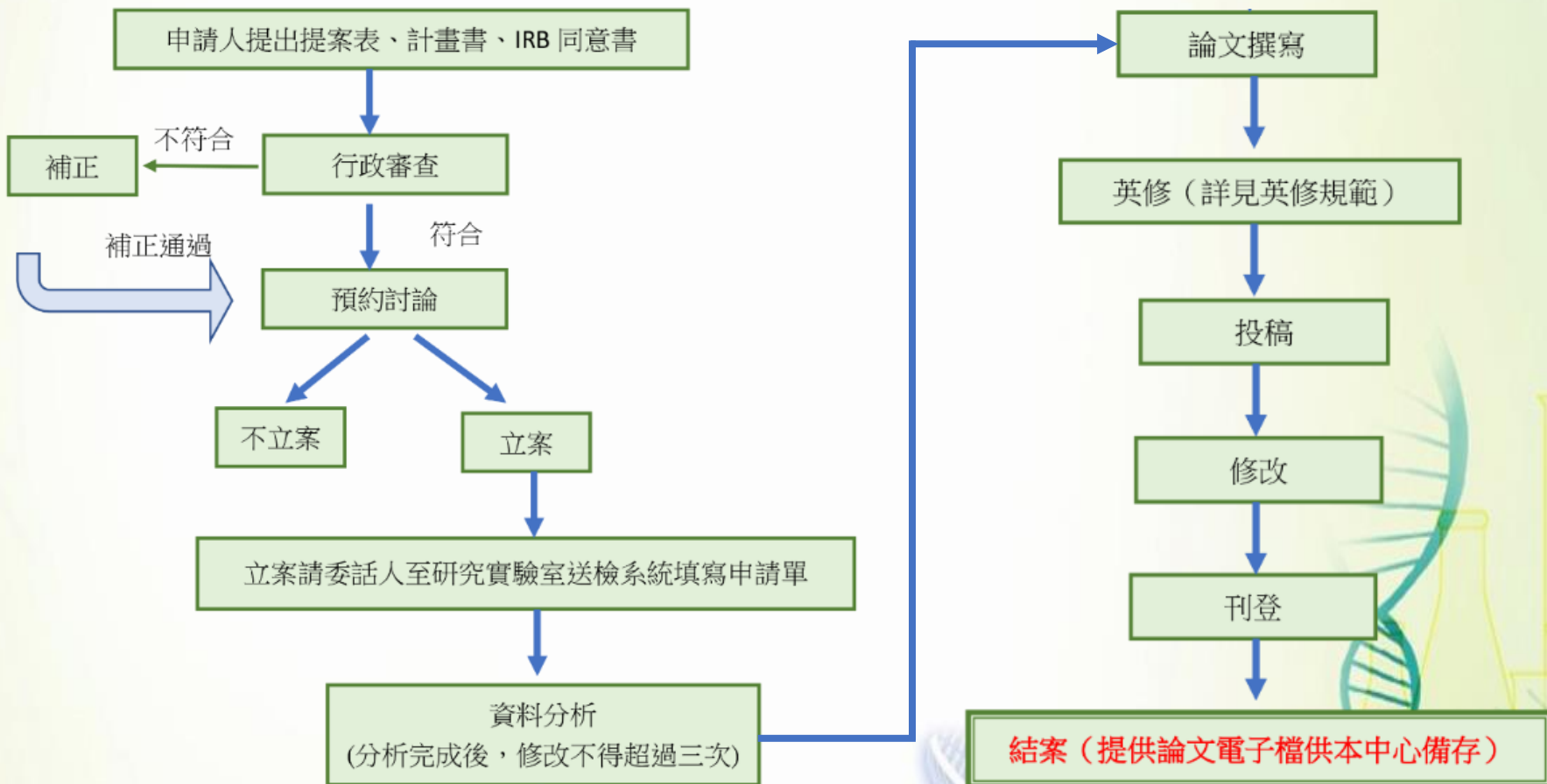




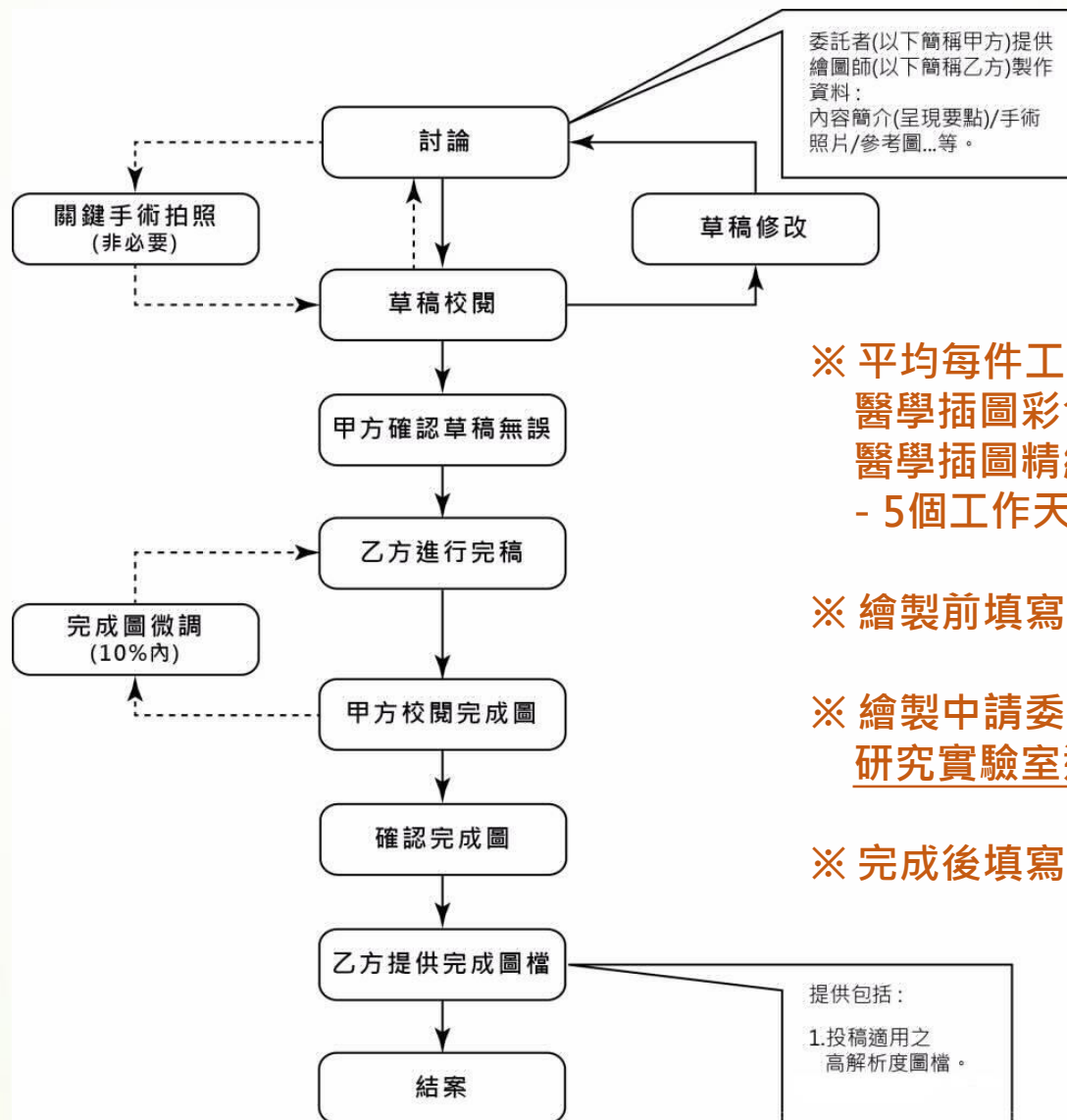
# 統計諮詢服務流程



# 統計及數據處理申請流程



# 醫學插圖申請流程

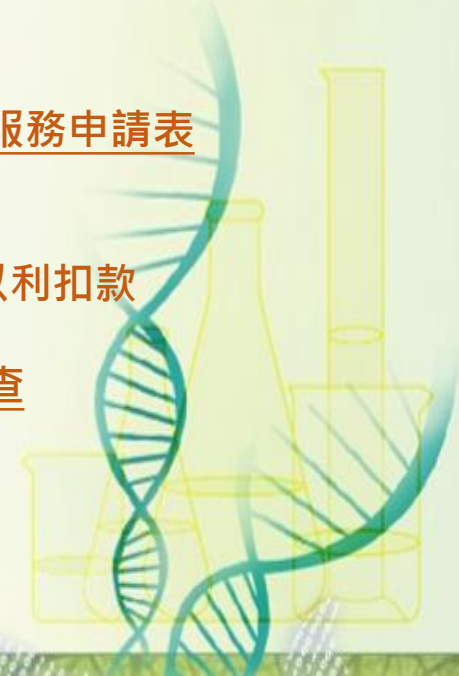


※ 平均每件工時：  
醫學插圖彩色圖 - 3個工作天  
醫學插圖精緻彩色圖(顏色較有立體感)  
- 5個工作天

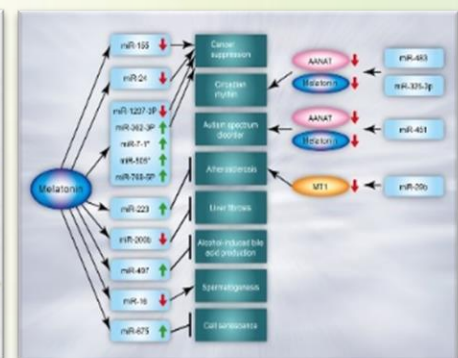
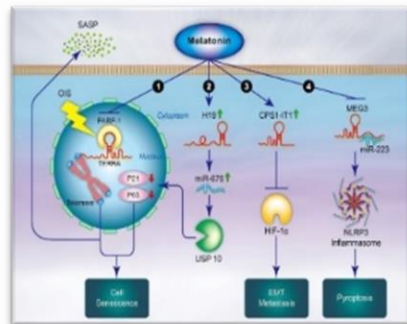
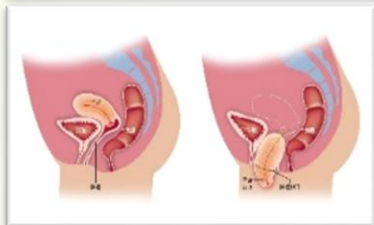
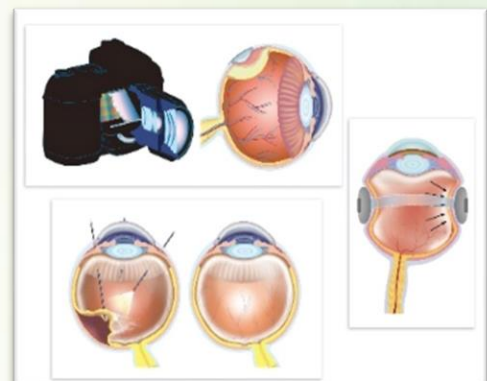
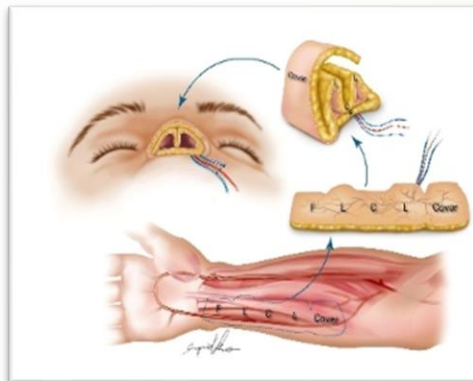
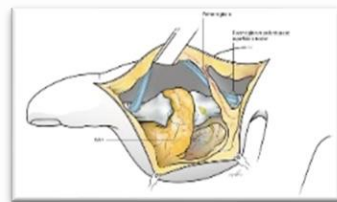
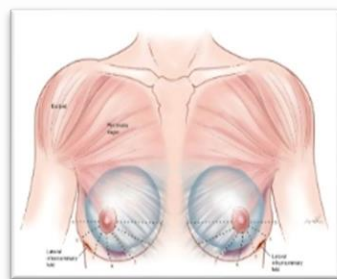
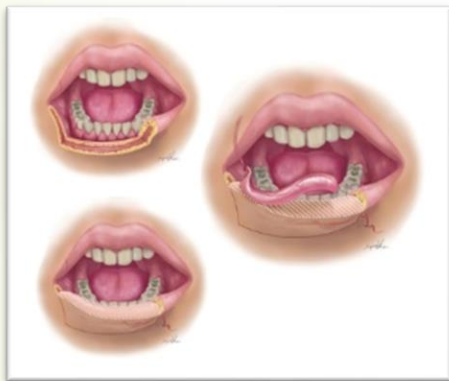
※ 繪製前填寫 醫學插圖服務申請表

※ 繪製中請委託人填寫  
研究實驗室送檢服務以利扣款

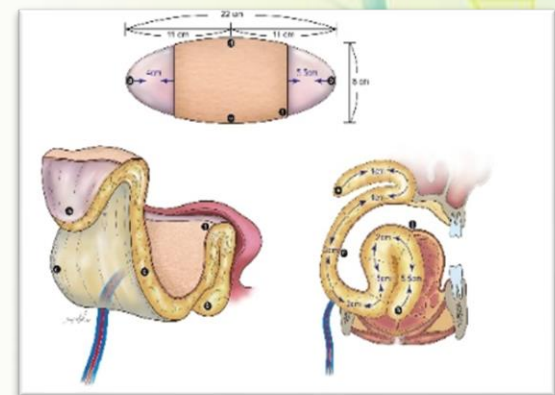
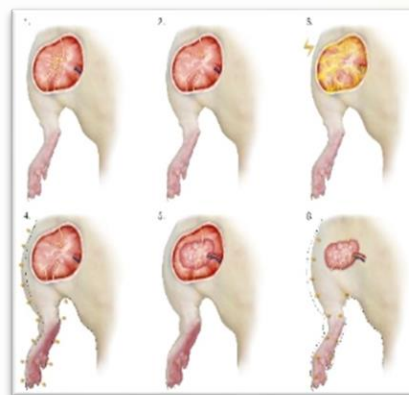
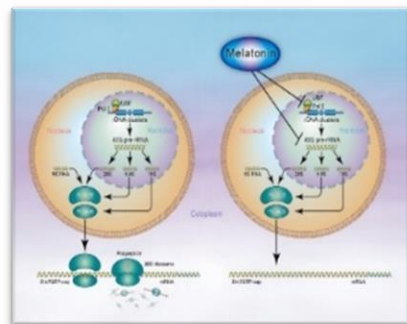
※ 完成後填寫 滿意度調查







atorvastatin digoxin erythromycin clarithromycin	verapamil diltiazem cyclosporine other azoles dronedarone	amiodarone fluconazole rifampin phenytoin
↓	↓	↓
減少出血風險	無差異	增加出血風險



# 服務成果

> **10**

articles

**Impact  
Factor**

> **10**

over

**200** **SCI**

paper  
published



# 服務成果



# 協力單位





長庚紀念醫院  
Chang Gung Memorial Hospital



Thank you!

